

Sailham 正航

设备使用前客户需准备的配套工作!!!

1. 机器安装处后壁配置 220V 带漏电空气开关 32A.
2. 为避免人工操作上出现的加水不及时，维护不定期等影响设备寿命及稳定性等问题，本设备采用先进了自动补水功能，自动喷淋功能，所以客户必须为设备提供一个 6 分的自来水供水接头位于设备的靠后壁一侧。
3. 由于喷淋试验所产生的少量废水纯度达不到试验所需条件而不再被在进行循环利用，必须由客户提供一个专门排水口排除。



◇ 产品概述

XD

a. 技术参数

型号：ZH-XD-80

1 400× 400× 500mm(× ×)

2 RT 80

3		30% 98% R. H	
4	40	-100	± 2
5		± 0.5	
6		± 2.0	
7		+2% - 3% R. H	
9			
10	1.5KW		1.5KW* 1
11	1		
12	1	9999	
13	1	240	
14		0.8mm	
15	0.12	0.15kpa	
16	/		18m n/102m n 12m n/48m n(
/)	0.12 0.15Mpa	
17	2.5KW		
18	3KW		
19		1	999
20	:		45W± 5/

三、产品使用条件

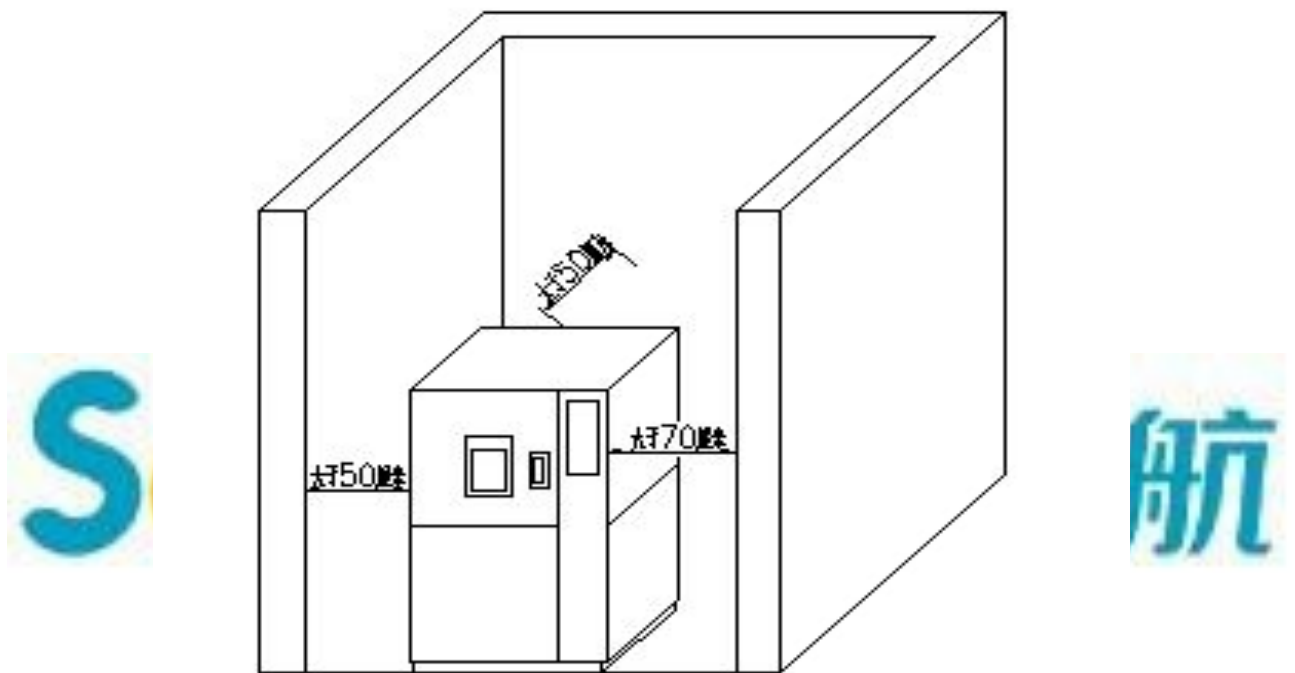
1	0-30
2	85%R. H
3	86 106Mpa
4	
5	

6

7

8

9



四、产品结构



PI D



五、使用注意事项

新机使用注意事项：

1.

2.

3.



6.

5

7.

设备运行前的注意事项：

1

2

3

4

设备运行中注意事项:

1

A

B

C

2

3

4

5

6



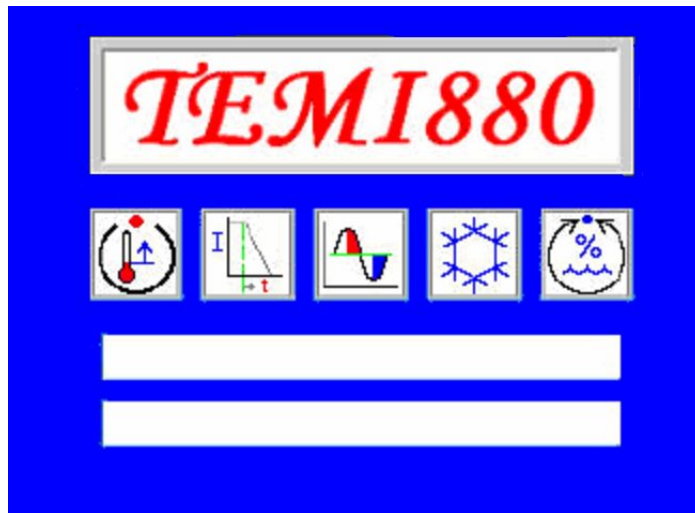
六、控制面板操作

温湿度光照可程式控制器



5

3



1

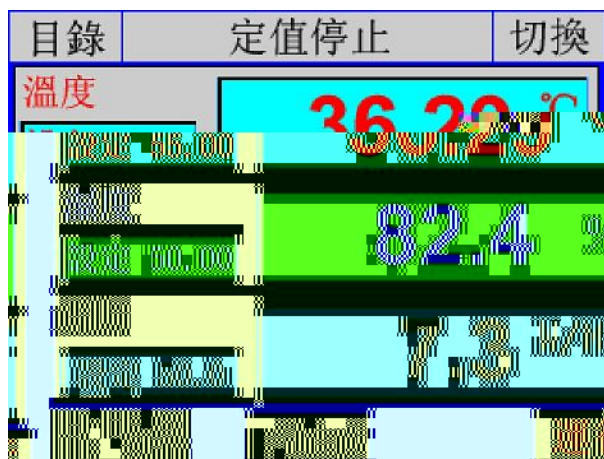
Sailham 正航



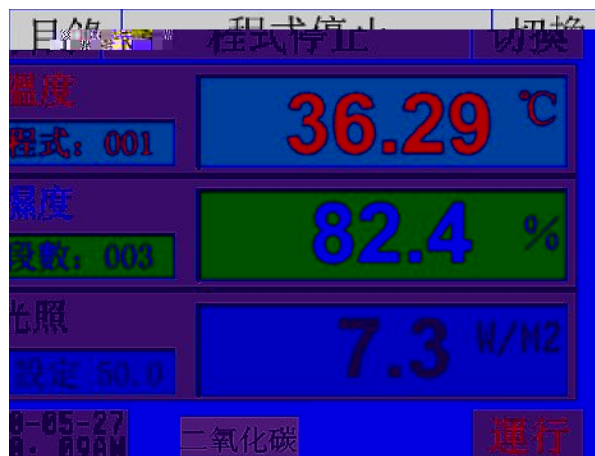
2

8

- 1.
- 2



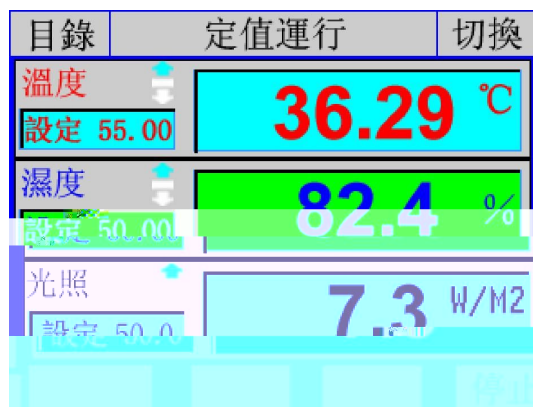
3



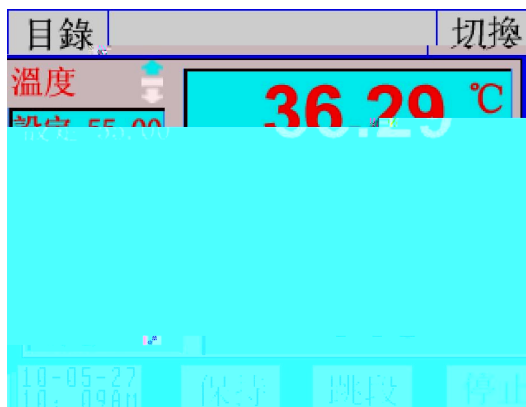
4



LCD



5



6

目錄	定值運行	切換
溫度 $^{\circ}\text{C}$ 34.45 設定 55.00	濕度 % 81.9 設定 50.0	
光照 W/M2 7.3		
保持 跳段 停止		

7

目錄	定值運行	切換
溫度 $^{\circ}\text{C}$ 33.79 設定 33.99 出力 61.7	濕度 % 81.1 設定 85.5 出力 0.0	
光照 W/M2 7.3 設定 7.34 出力 100.0	IS1 IS2 IS3 IS4 TS1 TS2 TS3 TS4 T1 T2 T3 T4 AL1 AL2 AL3 AL4 TRN HRN TWT HWT	
10-05-27 保持 跳段 停止 10: 09AM		

8

7 3

目錄	定值運行	切換
溫度 $^{\circ}\text{C}$ 34.45 設定 55.00	濕度 % 81.9 設定 50.0	
光照 W/M2 7.3		
停止		

9

8 3

目錄	定值運行	切換
溫度 $^{\circ}\text{C}$ 33.89 設定 33.99 出力 51.5	濕度 % 80.6 設定 80.0 出力 1.1	
光照 W/M2 7.3 設定 7.34 出力 100.0	運行程式: 001/01 程式循環: 000/000 段數循環: 00/00 剩餘時間: 10H00M	
10-05-27 保持 跳段 停止 10: 09AM		

10

10 3

目錄	定值運行	切換
溫度 $^{\circ}\text{C}$ 33.89 設定 33.99 出力 51.5	濕度 % 80.6 設定 80.0 出力 1.1	
光照 W/M2 7.3 設定 7.34 出力 100.0	程式/段數: 001/01 運行時間: 00H23M	
10-05-27 保持 跳段 停止 10: 09AM		

11

IS 1 4	IS
T 1 4	T
TS 1 4	TS
AL 1 4	
TRNU HRNU	
TW HW	

PI D

PI D

0 /1
0 /1

2

2



目錄	操作設定	切換
運行方式	程式	定值
停電方式	停止	冷起 熱起
FUZZY SELECT	OFF	ON
鎖 定	OFF	ON
背光時間	0	MIN

12

- ▶ /
- ▶ /
- ▶ /

FUZZY SELECT



13



斜率：当变更目标设定值时，从当前的指示值PV值到设定的目标值，按照一定的升降速率到达设

3.
2

目 錄	預約設定		
日期調整	10 Y	05 M	28 D
	09 H	37 M	
預約時間	06 Y	01 M	01 D
	00 H	00 M	
運行方式	OFF ON		

14

/ / / /
/ / / /

4.

2

目 錄	定值設定	切 換
NO.	運行任務	時間H. M
01	溫度	10.00
02		0.00
03		0.00
04		0.00
05		0.00
06		0.00

目 錄		定值設定		切 換	
溫度	濕度	光照	雨淋	確定	
鹽淋	凝露	排風			退出

循環次數	0
------	---

15

16

6

16

返回		雨淋設置		切換	
工作方式		連續	周期	手動	
連續工作時間		0.00.00		HH.MM.SS	
周期工作時間 (時.分.秒)					
延時	開時間	關時間	循環		
0.00.00	0.00.00	0.00.00	0		

17

返回		凝露設置		切換	
工作方式		連續	周期	手動	
連續工作時間		0.00.00		HH.MM.SS	
周期工作時間 (時.分.秒)					
延時	開時間	關時間	循環		
0.00.00	0.00.00	0.00.00	0		

18

返回		鹽淋設置		切換	
工作方式		連續	周期	手動	
連續工作時間		0.00.00		HH.MM.SS	
周期工作時間 (時.分.秒)					
延時	開時間	關時間	循環		
0.00.00	0.00.00	0.00.00	0		

14

19

返回	排屏設置	切换
工作方式	連續	周期 手動
連續工作時間	0.00.00	HH.MM.SS
周期工作時間 (時.分.秒)		
延時	開時間	關時間
0.00.00	0.00.00	0.00.00
		循環
		0

20



4.
2

目录	程式設定
程式编辑	讯控
循环设置	待机
档案管理	实验标题

21

5.1

21

程式		程式編輯		
程式编号		001	◀ ▶	
段數	溫度	濕度	光照	時間
01	OFF	OFF	OFF	-0.01
02	OFF	OFF	OFF	-0.01
03	OFF	OFF	OFF	-0.01
04	OFF	OFF	OFF	-0.01
上頁		下頁	插入	刪除

22

程式		程式編輯			
程式编号		001	◀ ▶		
段數	雨淋	鹽淋	凝露	排風	時間
01	OFF	OFF	OFF	OFF	-0.01
02	OFF	OFF	OFF	OFF	-0.01
03	OFF	OFF	OFF	OFF	-0.01
04	OFF	OFF	OFF	OFF	-0.01
上頁		下頁	插入	刪除	

23

(1 120)



:

1 1.00 30 0.30

1 0.01 -0.01

5.2

21

程式		循環設定			
程式編號		001	標題: 7700 7700		
全部循環		001	連結	000	
部分循環					
編號	1	2	3	4	
開始	3	2	0	0	
結束	4	6	0	0	
次數	2	2	0	0	

24

(1 120)

0 999

0

0 99

0 99

0 99

0 99

0

5.3

21

程式	檔案管理	
源編號	000	
目標編號	000	復制實行
程式組刪除	000	刪除實行
全部清除		刪除實行
實行結果		

25

/

5.4

21

程式		讯控	
讯号组 (0-7)			
名称	ON 时间	名称	▲
00	TS OFF	TS OFF	
01	TS ON	TS ON	
02	0.00 HH.MM	0.00 HH.MM	
03	0.00 HH.MM	0.00 HH.MM	▼

26

: TS 0 1 ON/OFF TS

TS ON

TS OFF

: TS(2 7)

ON

OFF

5.5

21



程式	待機設定
待機設定	OFF ON
溫度區域	0.0 °C
濕度區域	0.0 %
光照區域	0.0 w/m ²
待機時間	0.00 HH.MM

27

SP=90

=5

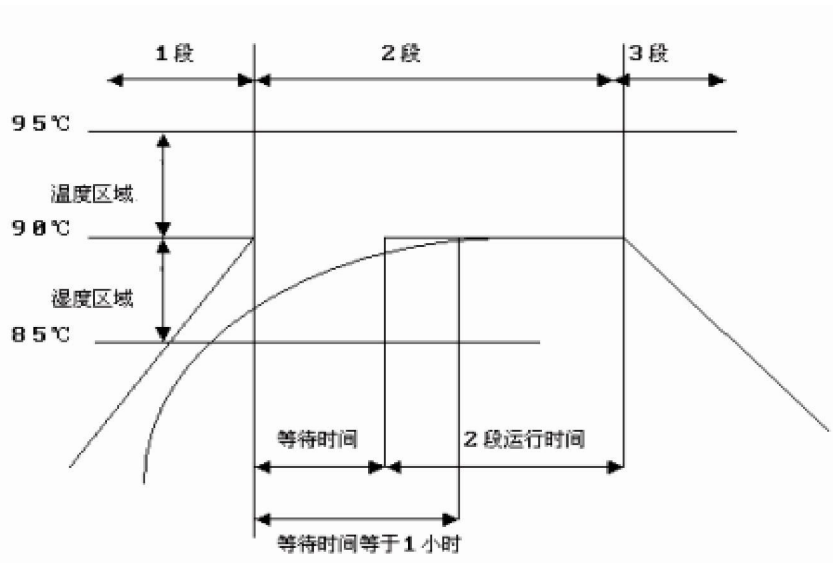
85

95

=1H

PV

PV



28

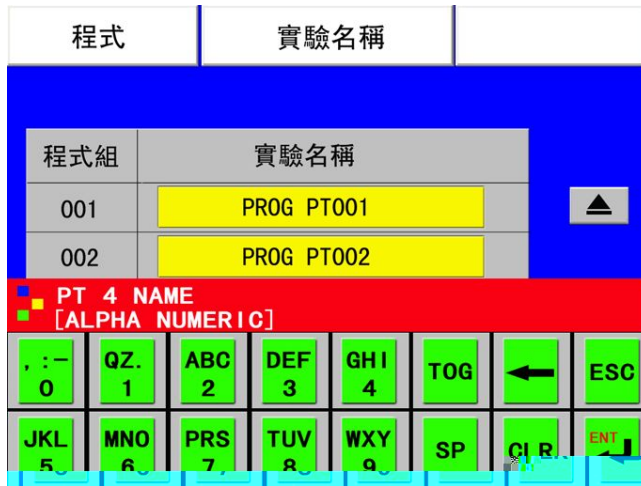
5.

21



程式	實驗名稱	
001	PROG PT001	<input type="button" value="▲"/> <input type="button" value="▼"/>
002	PROG PT002	
003	PROG PT003	
004	PROG PT004	
005	PROG PT005	

29



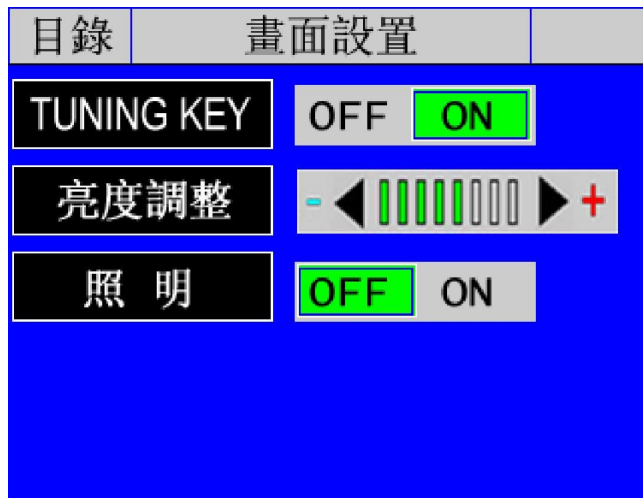
30

ki ngray1

- k 5 TOG k(TOG)
- i 4 TOG i
- n 6 TOG n
- g 4 TOG g
- r 7 TOG r
- a 2 TOG a
- y 8 TOG y
-
- 1 1 TOG 1
- ENT

6.

2



31

T-AT

H-AT"

Sailham 正航